



Manual de Diseño Instalaciones para Granjas Porcinas

www.masporcicultura.com



Instalaciones Porcinas



Autor.
Edi G. Castellanos
Director www.masporcicultura.com
Copyright © masporcicultura.com 2009

Distribución de este documento

Este manual puede ser distribuido libremente entre tus amigos y colegas, también puedes publicarlo en tu sitio web o en tu blog, la única condición es no alterar el contenido ni total o parcialmente.

Todos los derechos reservados ® www.masporcicultura.com

Gracias por descargar este manual.

En el presente documento encontraras una colección de fotos más que diseños y medidas de las instalaciones para alojar los cerdos según su etapa de producción, en algunos casos te daremos medidas específicas y fotos, recuerda que una imagen es más valiosa que las palabras, de esta manera podrás tener una idea más clara de cómo tendrás que hacer tus construcciones para alcanzar el máximo confort de los cerdos y consecuentemente estos puedan expresar su máximo potencial de producción. Vale mucho la pena tomar en cuenta el aspecto del diseño recordemos que una vez que invertimos en la construcción ya no podemos corregir los errores de diseño a menos claro está que quieras perder



considerables sumas de dinero en desechar lo que ya construiste y levantar construcción de nuevo.

Este documento lo hemos dividido en varias secciones para su mejor comprensión así mismo como las fotografías.



C O N T E N I D O

- ✓ Diseño de instalaciones de Gestación
- ✓ Diseño de instalaciones de Maternidad
- ✓ Diseño de instalaciones de destete y crecimiento
- ✓ Diseño de instalaciones de engorde

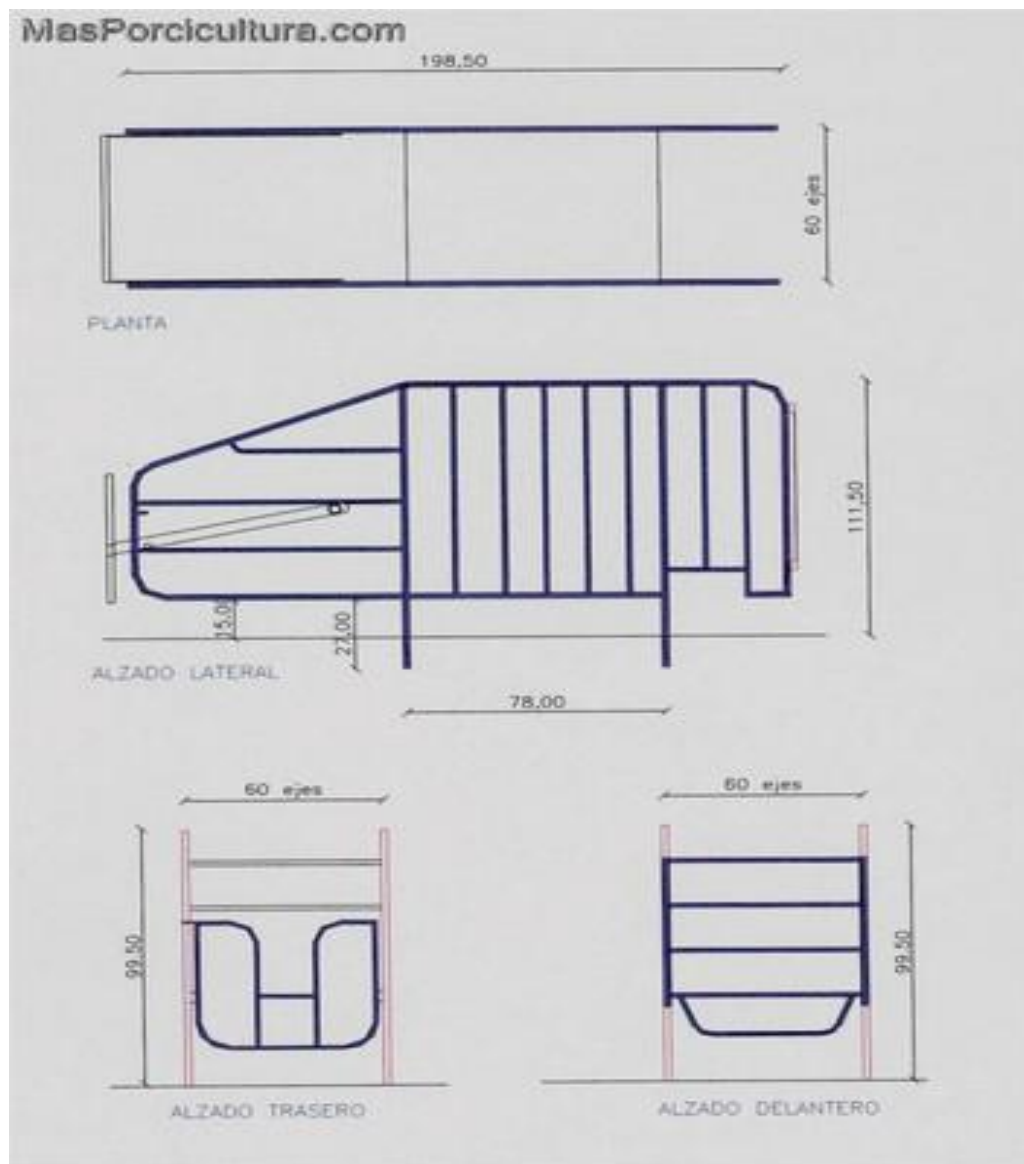


INSTALACIONES PORCINAS

INSTALACIONES PARA AREA DE GESTACION.

En esta área es donde tendremos las cerdas destetadas, cerdas en celo, cerdas inseminadas, corrales de cerdas de reemplazo, y verracos.

DISEÑO DE UNA JAULA DE GESTACION





JAULA DE GESTACION

En esta jaula estara la cerda desde el momento de la inseminacion hasta su traslado a la sala de maternidad (110 dias aprox), este diseño es idela para el manejo pos-inseminacion ya que podremos hacer un diagnostico de preñez mas efectivo, chequeo de consumo de alimento etc. Debemos respetar las medidas ya que una cerda multipara en esta etapa puede llegar a pesar unos 240 kilos. Con este diseño evitamos cualquier tipo de lesion, estrés o falta de confort que pueda provocar en casos extremos abortos.





La jaula debera ser confortable para la cerda estando de pie como acostada





INSTALACIONES PORCINAS



Facilidad para el operario para realizar los diferentes manejos
INSEMINACION ARTIFICIAL



DETECCION DE PREÑEZ





La ventilacion y la iluminacion son importantes





Corral de primerizas

Sin paredes y que facilite el ingreso del macho para estimular la presencia del primer estro, espacio mínimo por cerda de 1.50 metros cuadrados y agrupar de 6 a 8 cerdas.



Corral de Verracos

Con paredes y evitar el contacto visual y físico con otros animales principalmente cerdas en celo, hasta que se saque del corral para colecta y/o estímulo de cerdas





Facilidad para paseo del verraco frente a las cerdas para detección de celos, instalación de baranda móvil por secciones



El diseño de las puertas traseras debe evitar posibles lesiones en la vulva de las cerdas





Pasillos frontales amplios que faciliten el suministro de alimento





MATERNIDADES

Adjunto con este documento encontraras un juego de 9 planos con las medidas específicas de las instalaciones de maternidad.

En el diseño de una maternidad es donde comúnmente se cometen la mayor cantidad de errores debido a que no se toma en cuenta que en una sala de maternidad existen si bien es cierto animales de la misma especie pero con requerimientos de temperatura y confort muy diferentes, por ejemplo la zona termoneutral de una cerda adulta es muy diferente a la de un lechón lactante, por lo tanto la sala de maternidad debe estar diseñada estratégicamente para satisfacer las diferentes necesidades de confort y bienestar para los cerdos.

- **MEDIDAS DE LA JAULA DE MATERNIDAD**

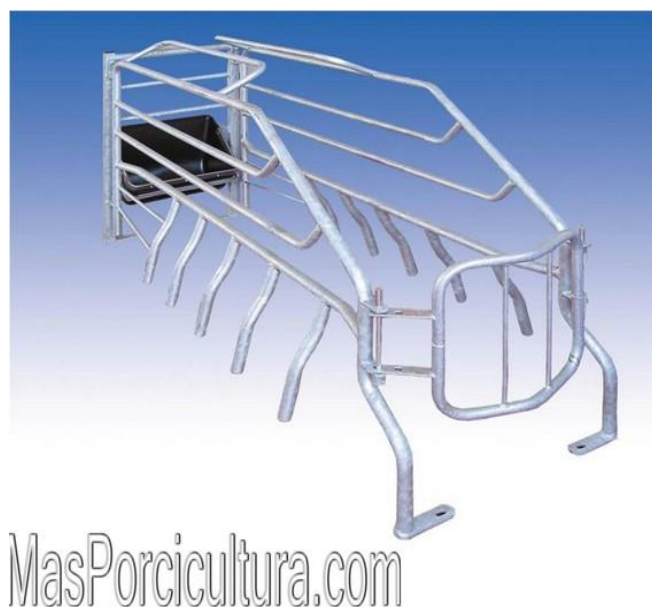
Ancho superior: 52 centímetros

Ancho inferior: 72 centímetros

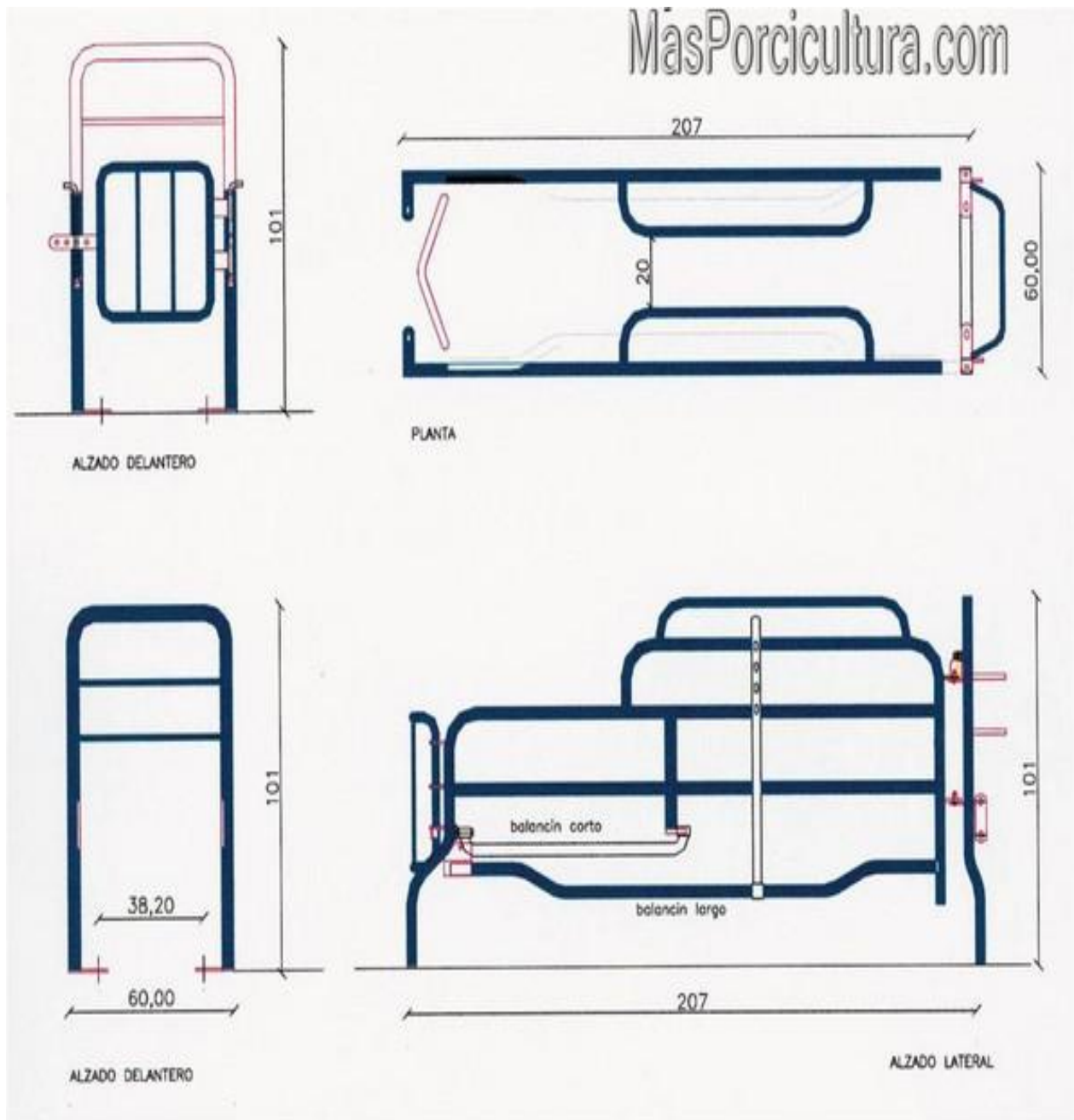
Largo: 240 centímetros

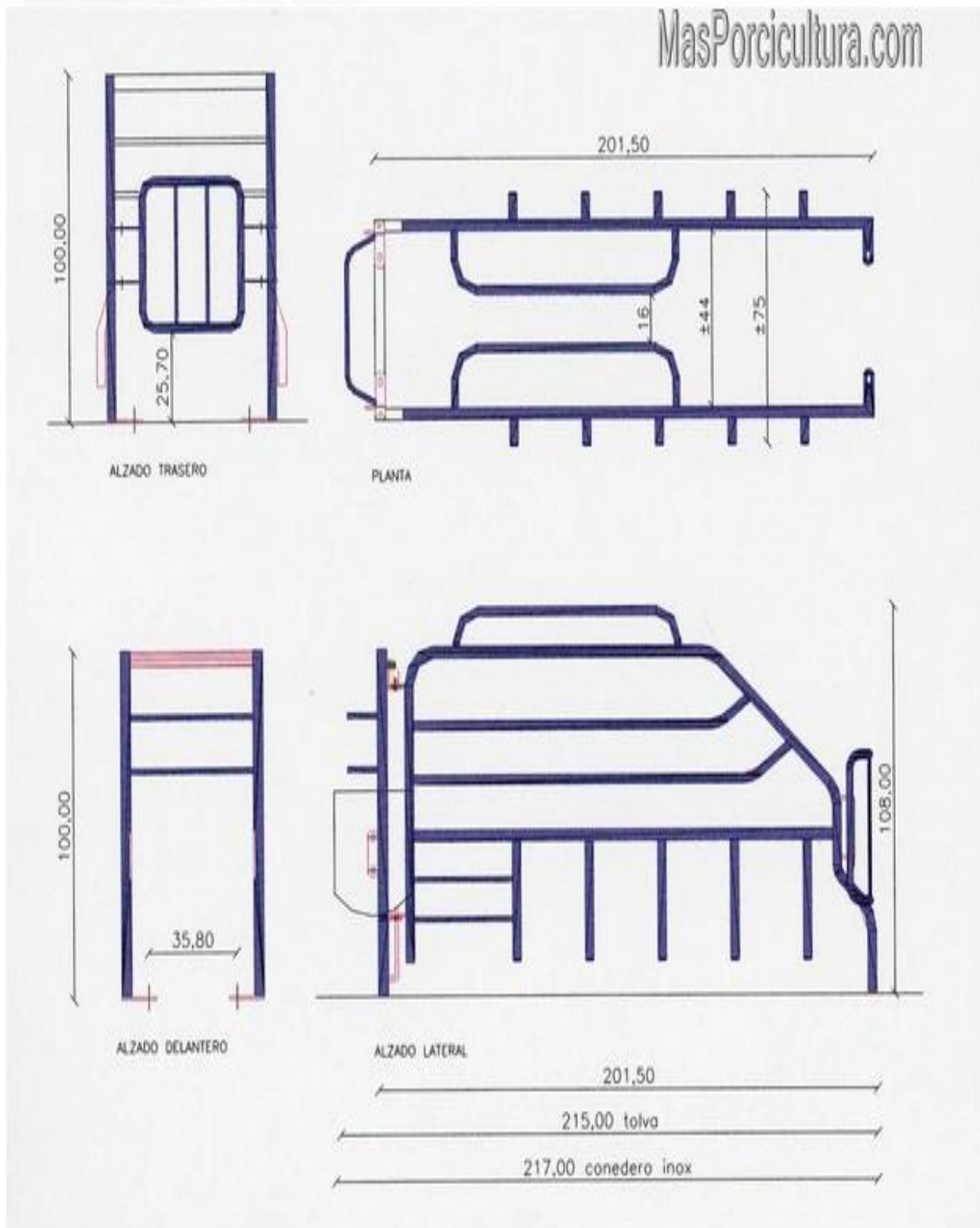
Altura: 110 centímetros

Altura de la primera barra: 22 centímetros



MasPorcicultura.com







Jaula de maternidad instalada



Sala de Maternidad





INSTALACIONES PORCINAS

Sala de maternidad en piso elevado



Sala maternidad con fosa





INSTALACIONES PORCINAS



La jaula de maternidad debe permitir a los lechones acceder fácilmente a la ubre de la cerda





INSTALACIONES PORCINAS





INSTALACIONES PORCINAS





Destete y Crecimiento.

Corrales más largos que anchos, espacio mínimo por lechón 0.45 metros cuadrados desde las 4 hasta las 10 semanas de edad.





INSTALACIONES PORCINAS



Pasillo central para fácil suministro de alimento, uso de cortinas para manejo de corrientes de aire y temperatura ambiental.







Instalación de piso de rejilla en corrales de destete





INSTALACIONES PORCINAS



Instalación de piso elevado





INSTALACIONES PORCINAS





INSTALACIONES PORCINAS







INSTALACIONES PORCINAS





Instalación de piso elevado





INSTALACIONES PORCINAS

Engorde.

Los corrales de engorde deben estar diseñados para alojar cerdos desde las 10 semanas de edad aproximadamente 70 libras de peso, hasta las 23 semanas de edad aproximadamente 230 libras de peso

Características principales:

Corral más largo que ancho

Ancho: 350 centímetros

Largo: 570 centímetros

Área total 20 metros cuadrados

Densidad 20 cerdos por corral







INSTALACIONES PORCINAS









INSTALACIONES PORCINAS





INSTALACIONES PORCINAS







Ubicación de comedero





INSTALACIONES PORCINAS

Piso con 5% de desnivel y charca al fondo





Construir pensando en ventilación para los cerdos





INSTALACIONES PORCINAS

Sistema de drenaje de las charcas





Ubicación de bebedero en área de charca





Espero que este manual y juego de imágenes de diseño de instalaciones haya sido de tu agrado y te haya despejado algunas dudas, si quisieras información más específica al respecto contáctanos y con mucho gusto te ampliaremos la información.

Si estas interesado en obtener más información de otras áreas de la porcicultura como Inseminación artificial, maternidad, nutrición, manejo del verraco registros etc. Puedes visitar www.masporcicultura.com/Articulos

También tus comentarios y sugerencias sobre este manual y otro material de nuestros sitios serán bienvenidas haciendo clic en el siguiente enlace:

www.masporcicultura.com/Contactanos

Por una porcicultura innovadora y eficiente:

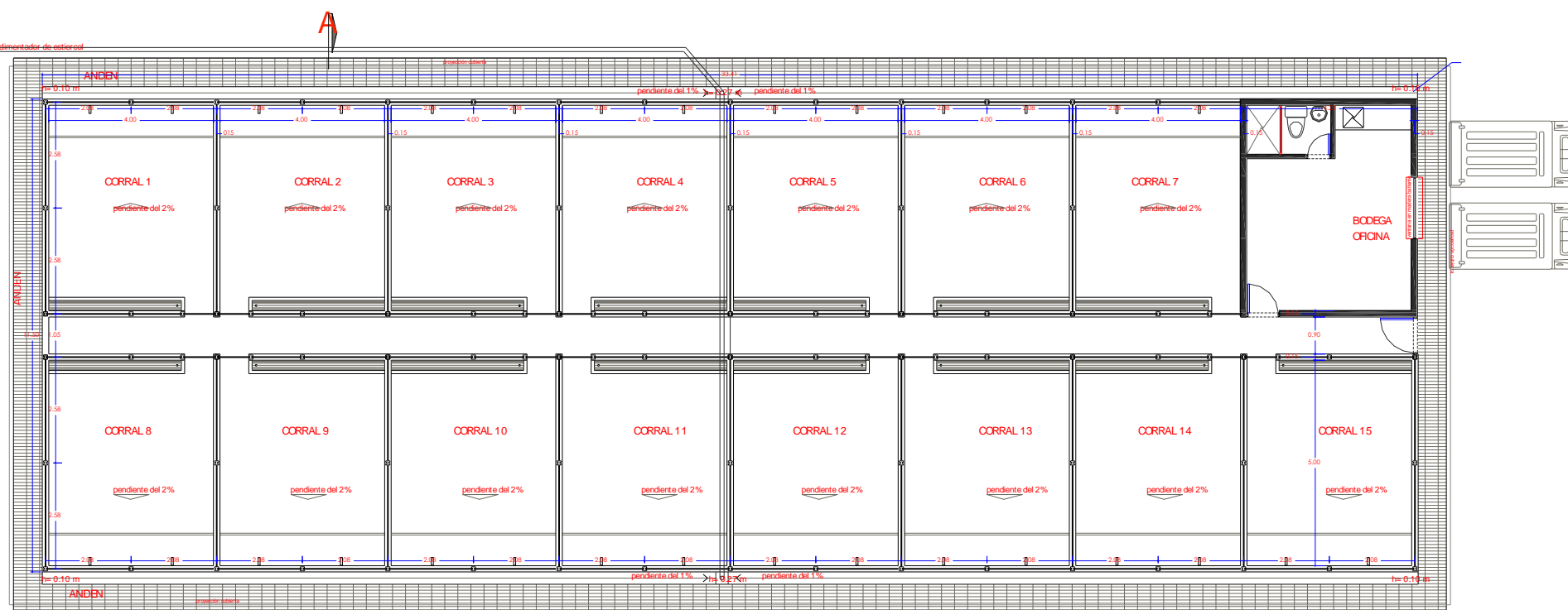
Edi G. Castellanos

Director www.masporcicultura.com

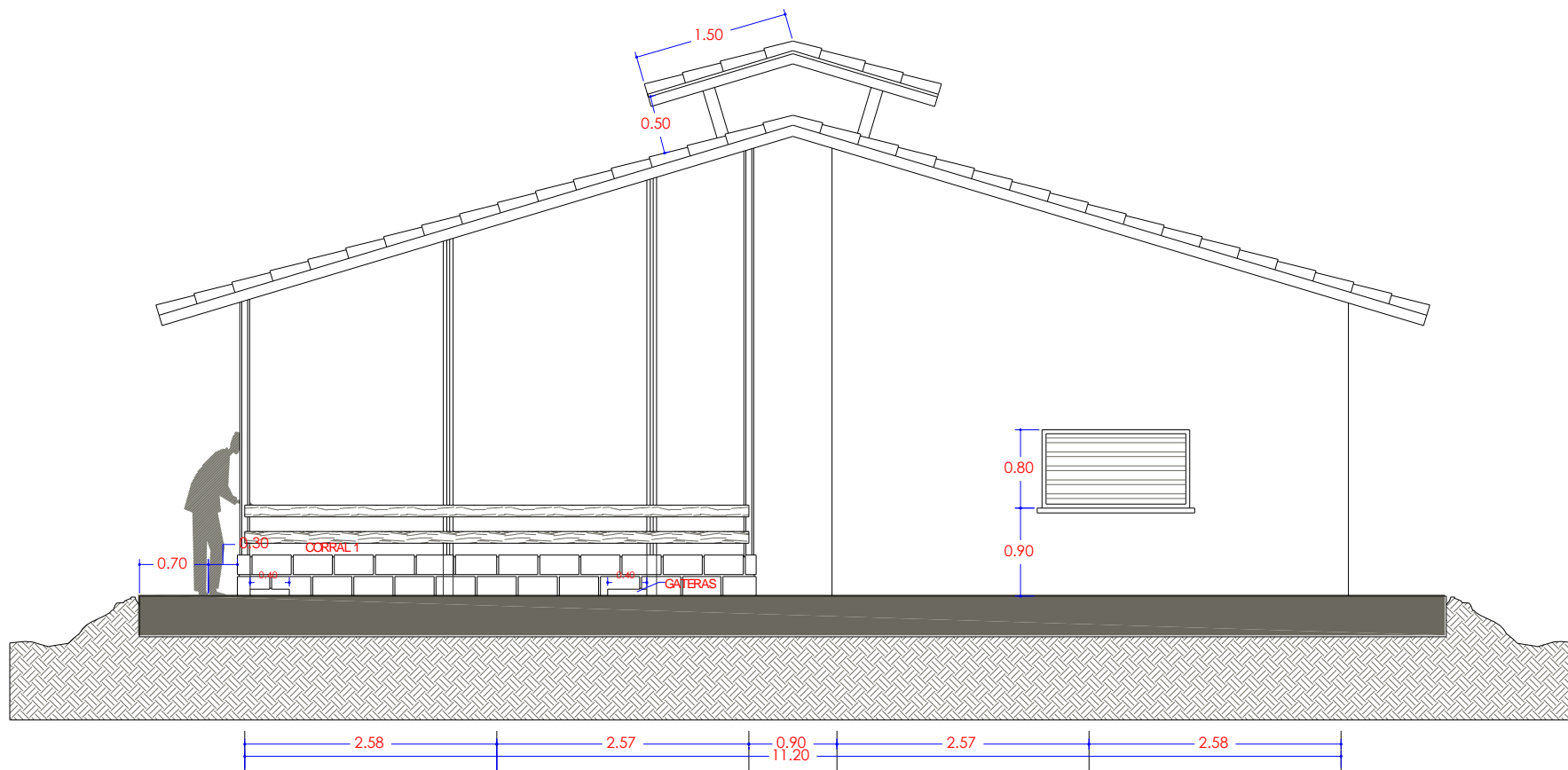


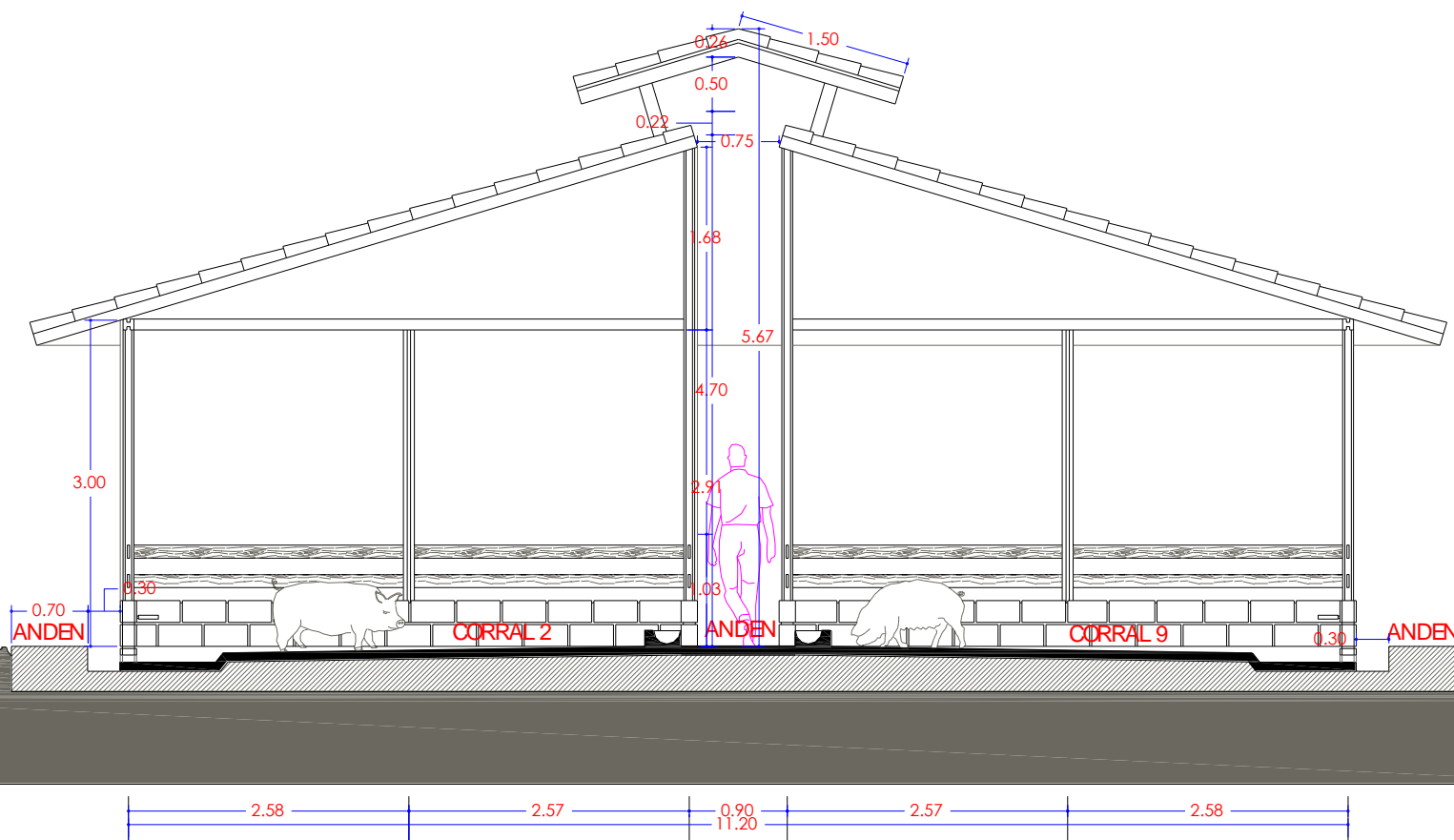
INSTALACIONES PORCINAS



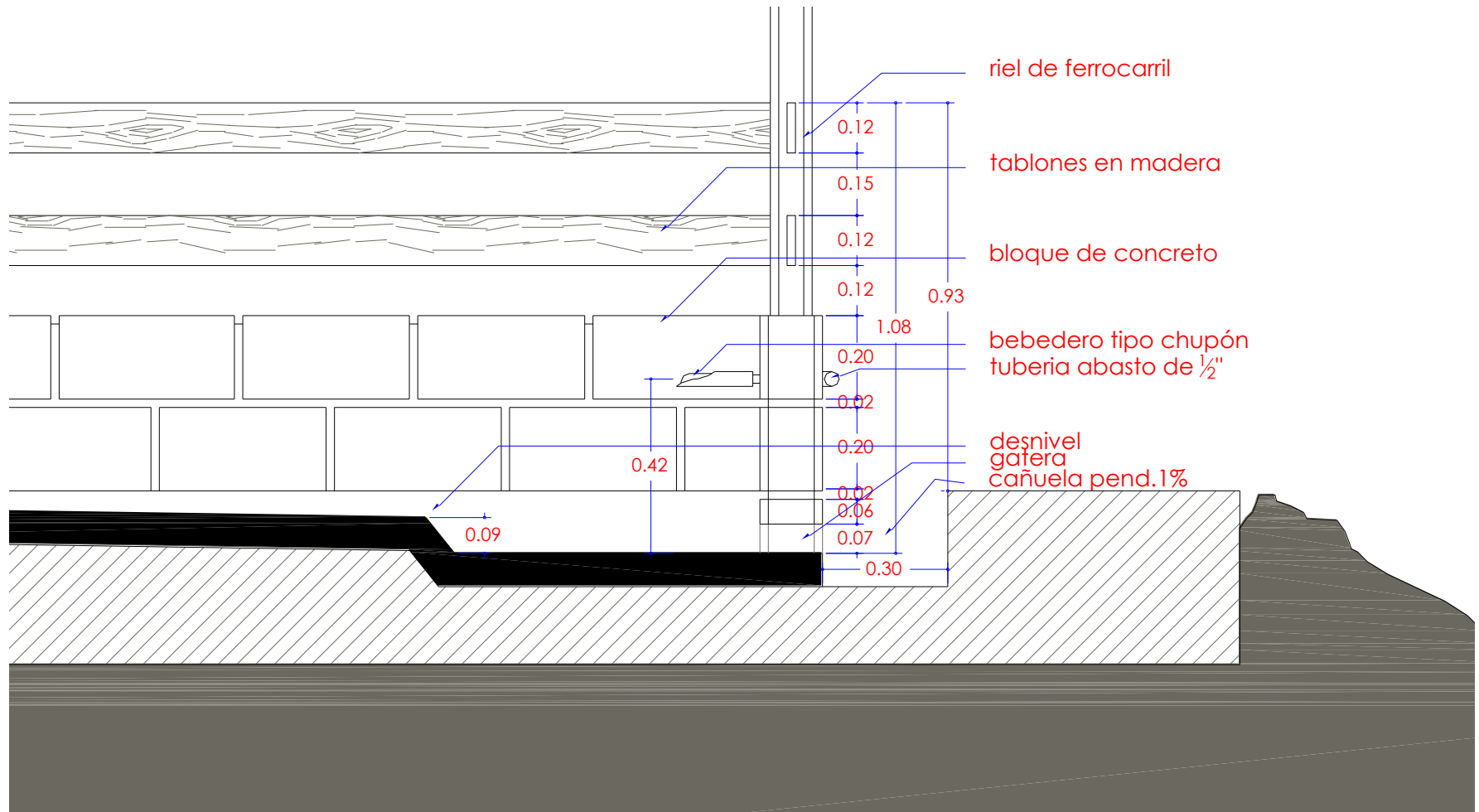


GALERA DE ENGORDE FACHADA PRINCIPAL

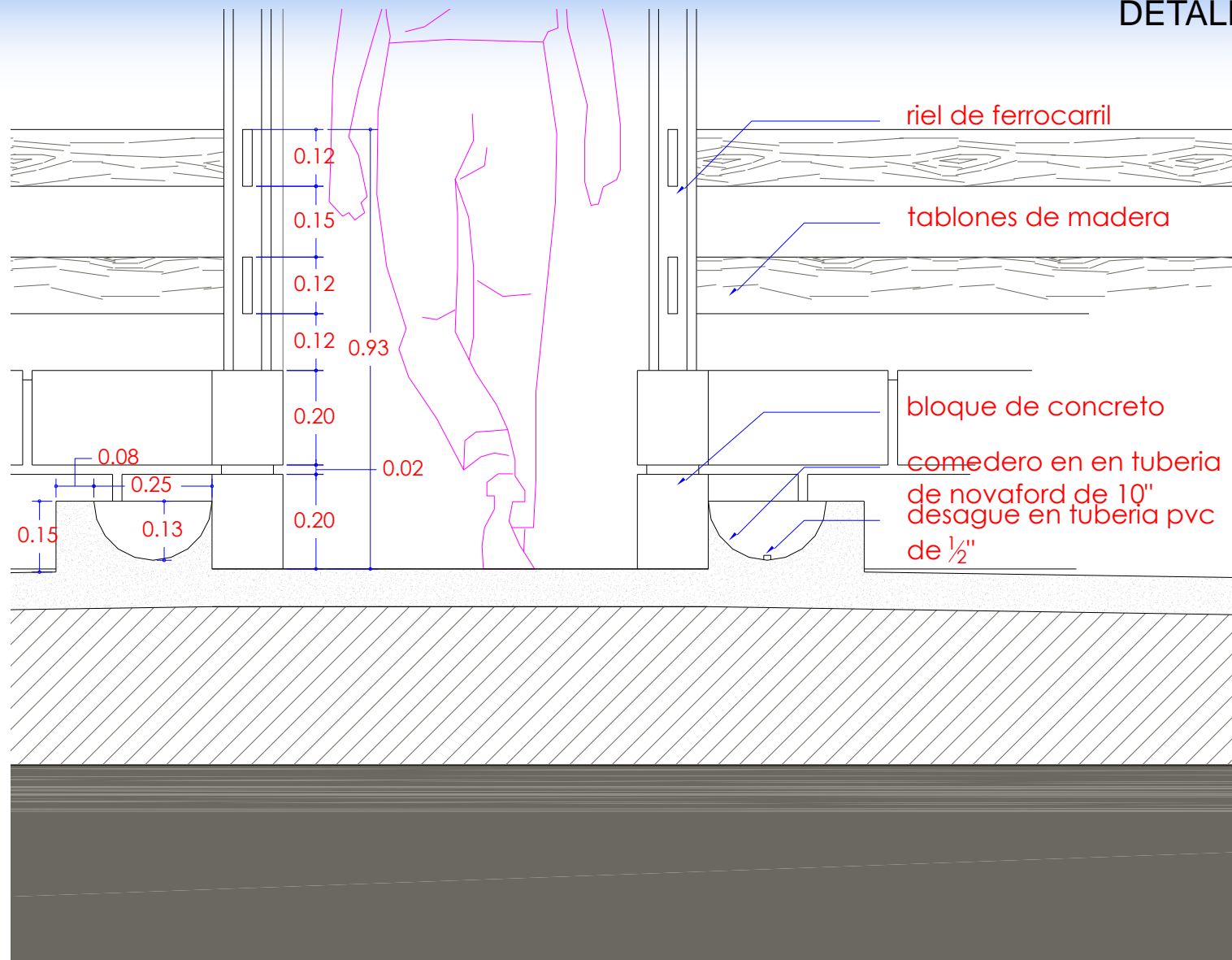




GALERA DE ENGORDE DETALLE BEBEDERO

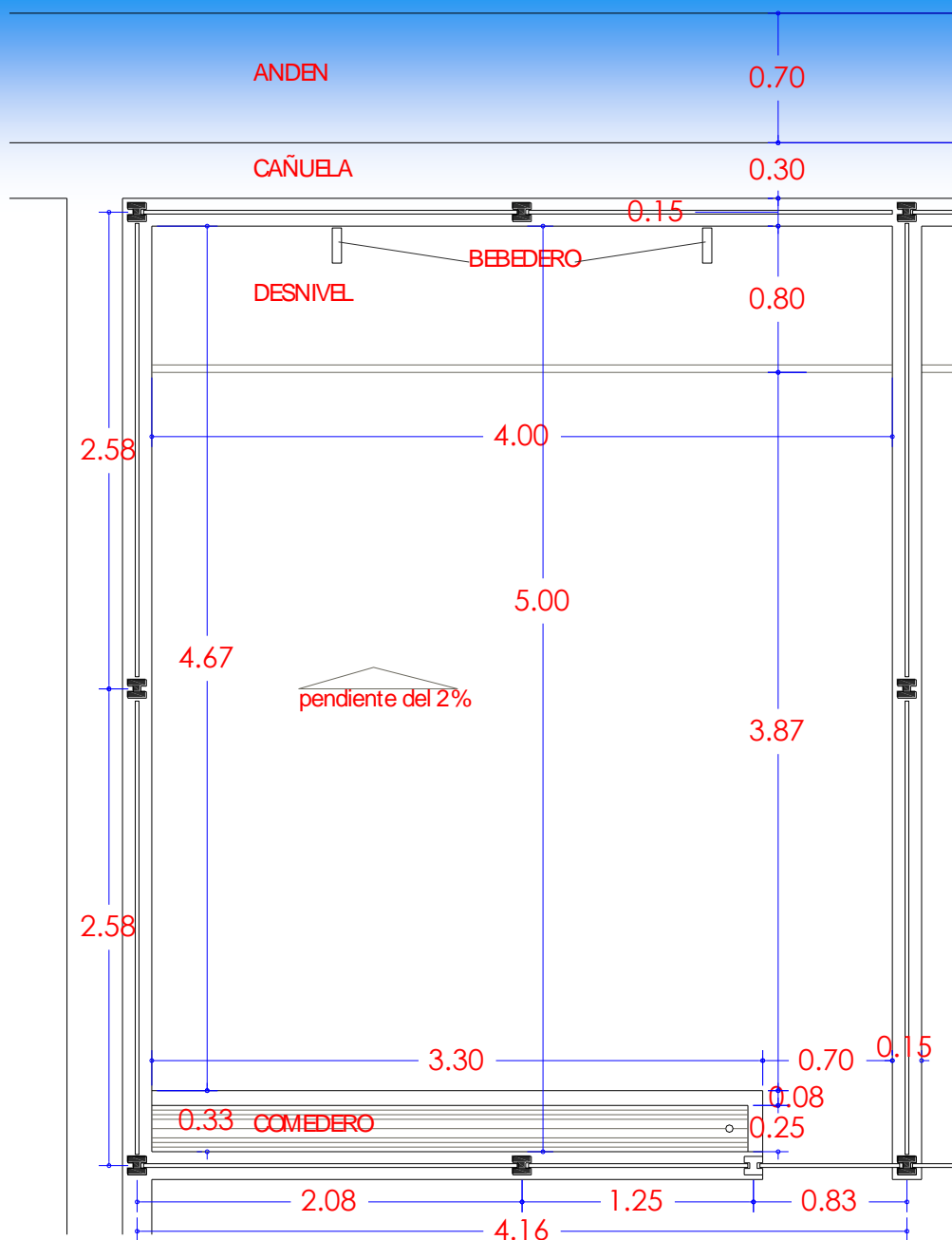


GALERA DE ENGORDE DETALLE COMEDERO



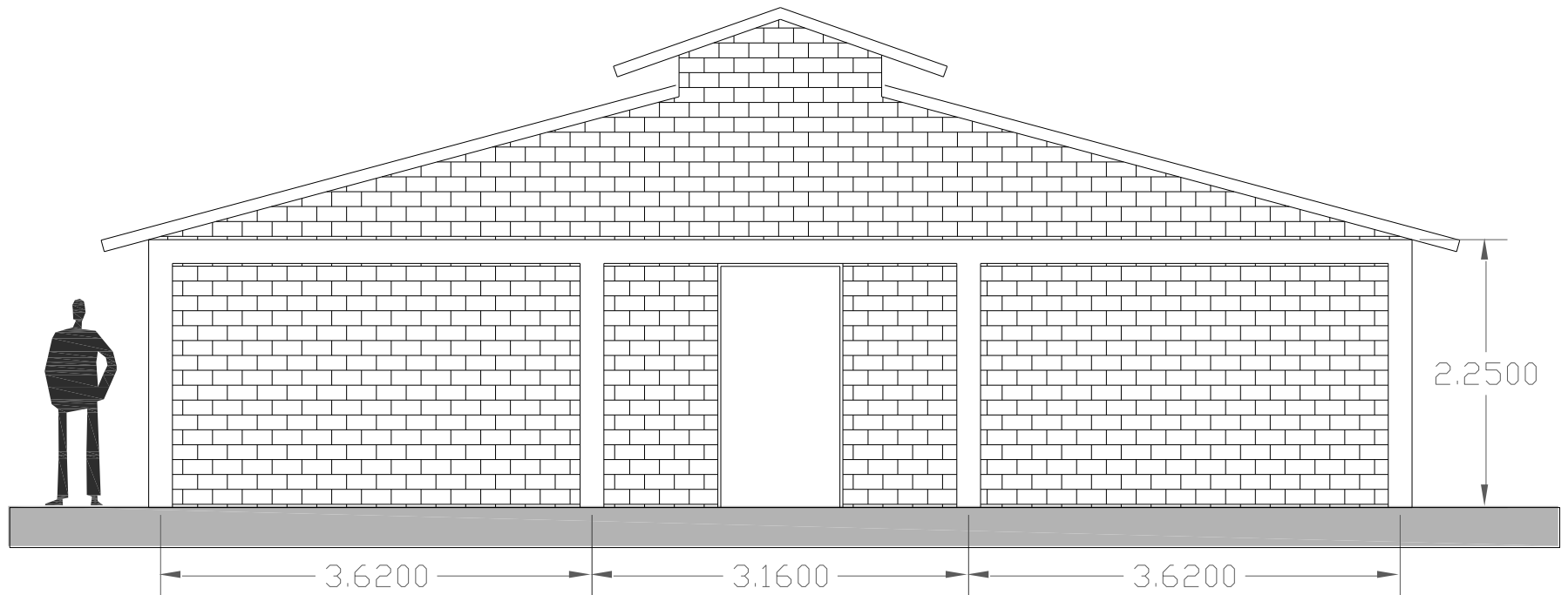
GALERA DE ENGORDE DETALLE CORRAL

www.masporcicultura.com



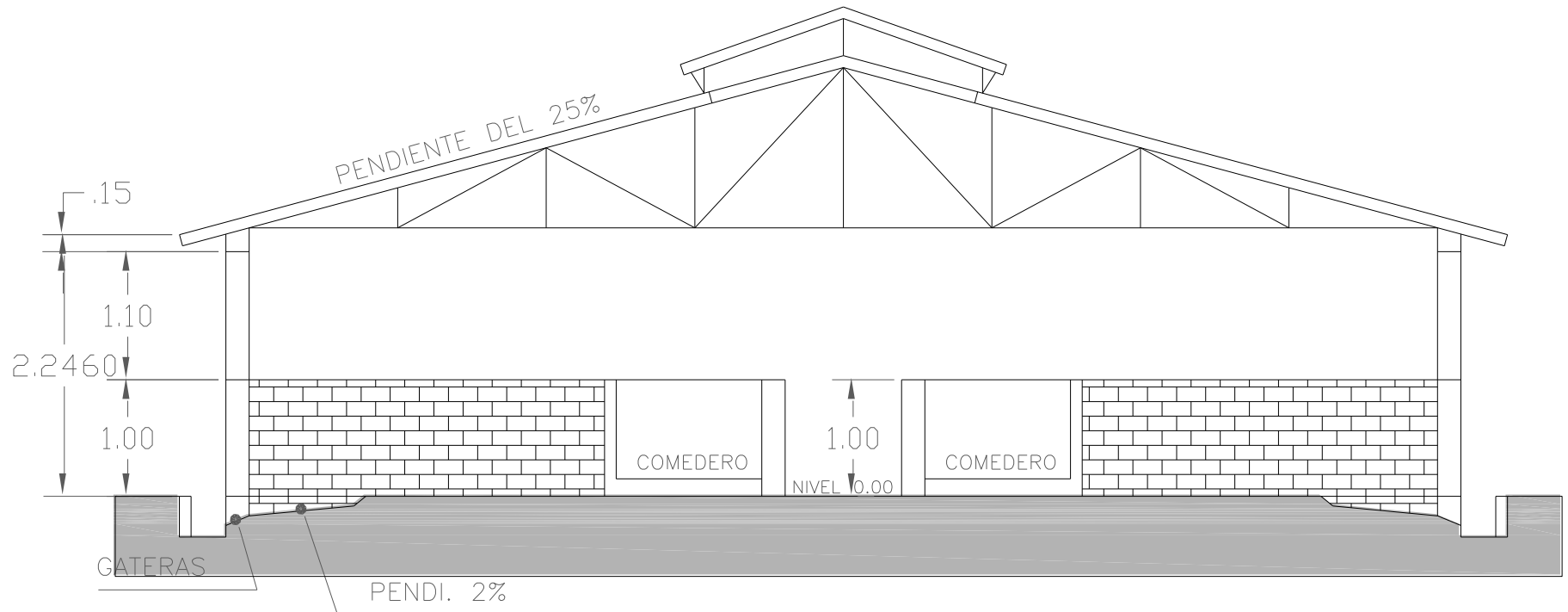
GALERA DE ENGORDE

FACHADA PRINCIPAL



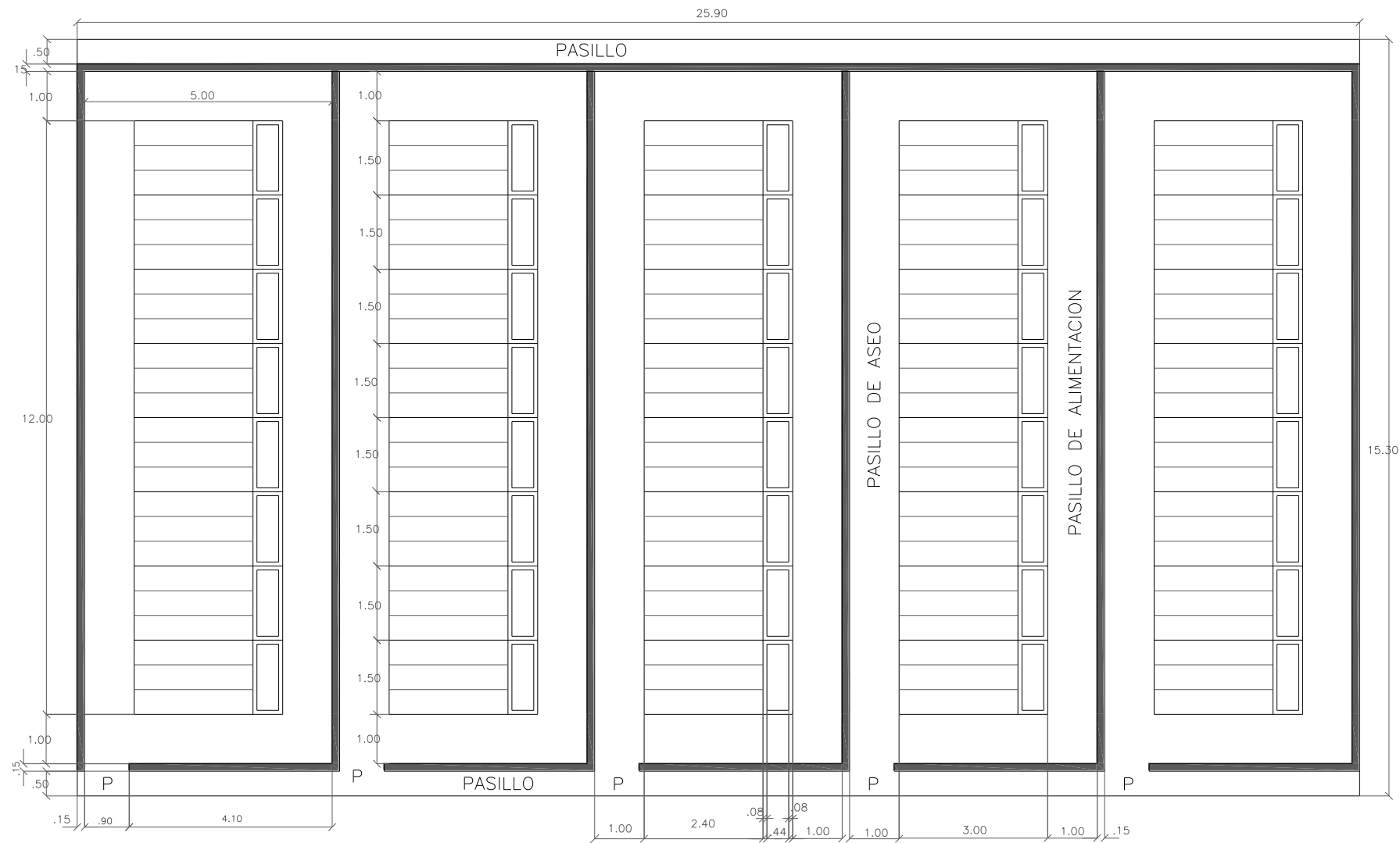
GALERA DE ENGORDE CORTE TRANSVERSAL

www.masporcicultura.com



PARIDERAS

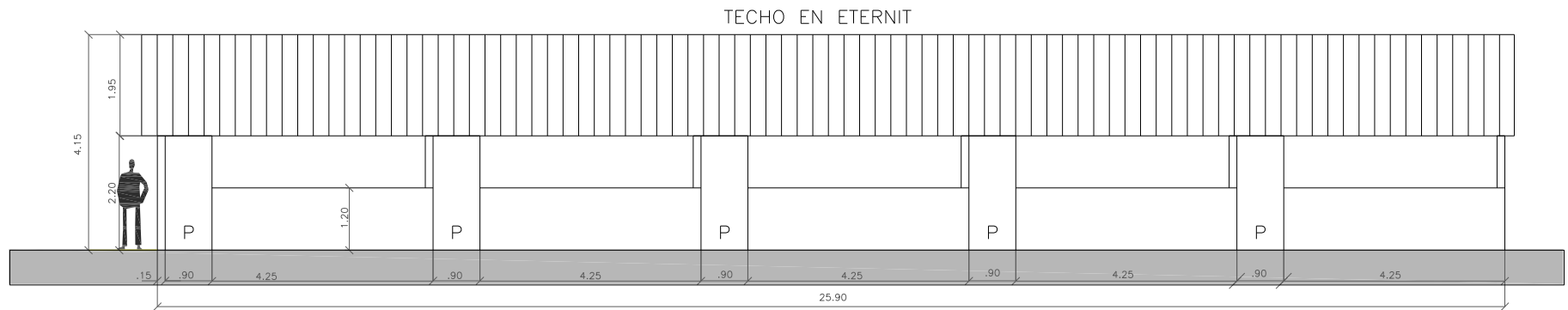
PLANTA GENERAL



PARIDERAS

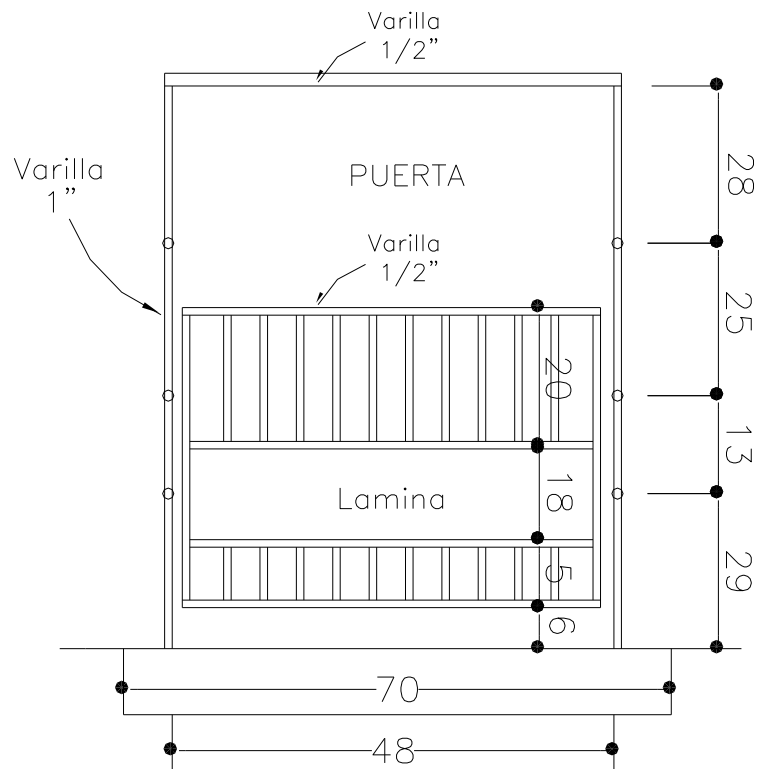
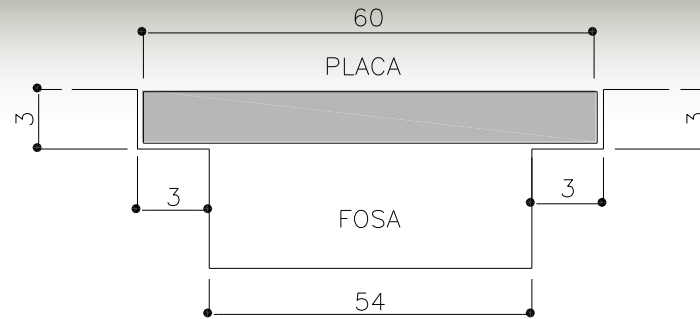
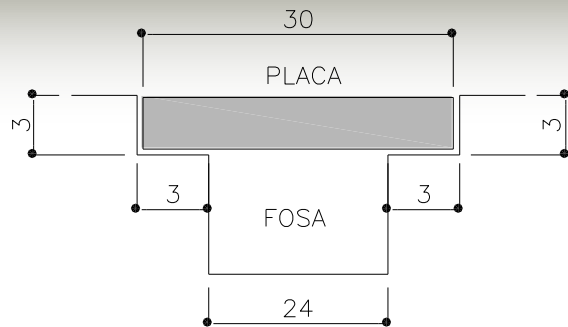
ELEVACION

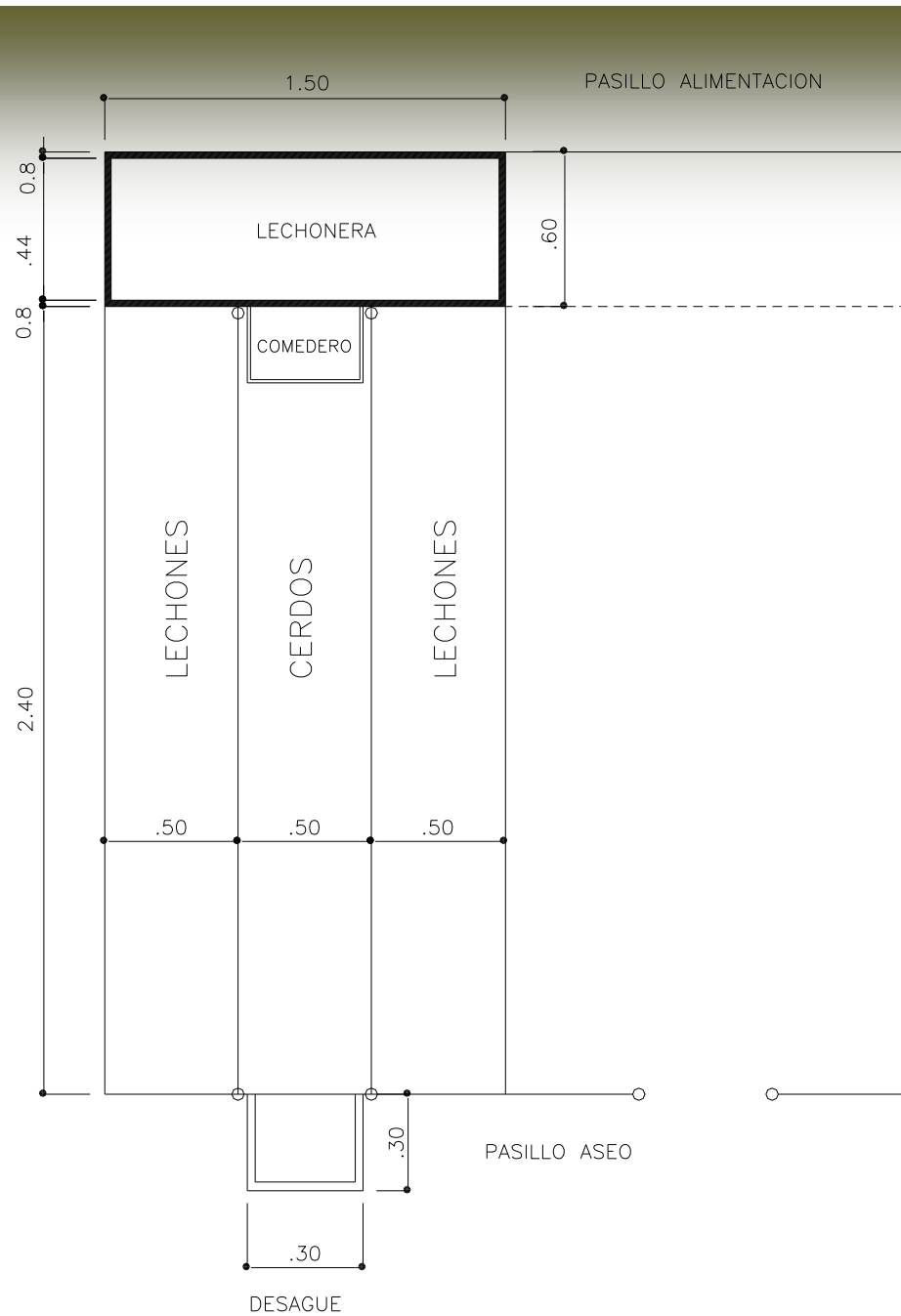
www.masporcicultura.com
Todos los derechos reservados



PARIDERAS

DETALLES

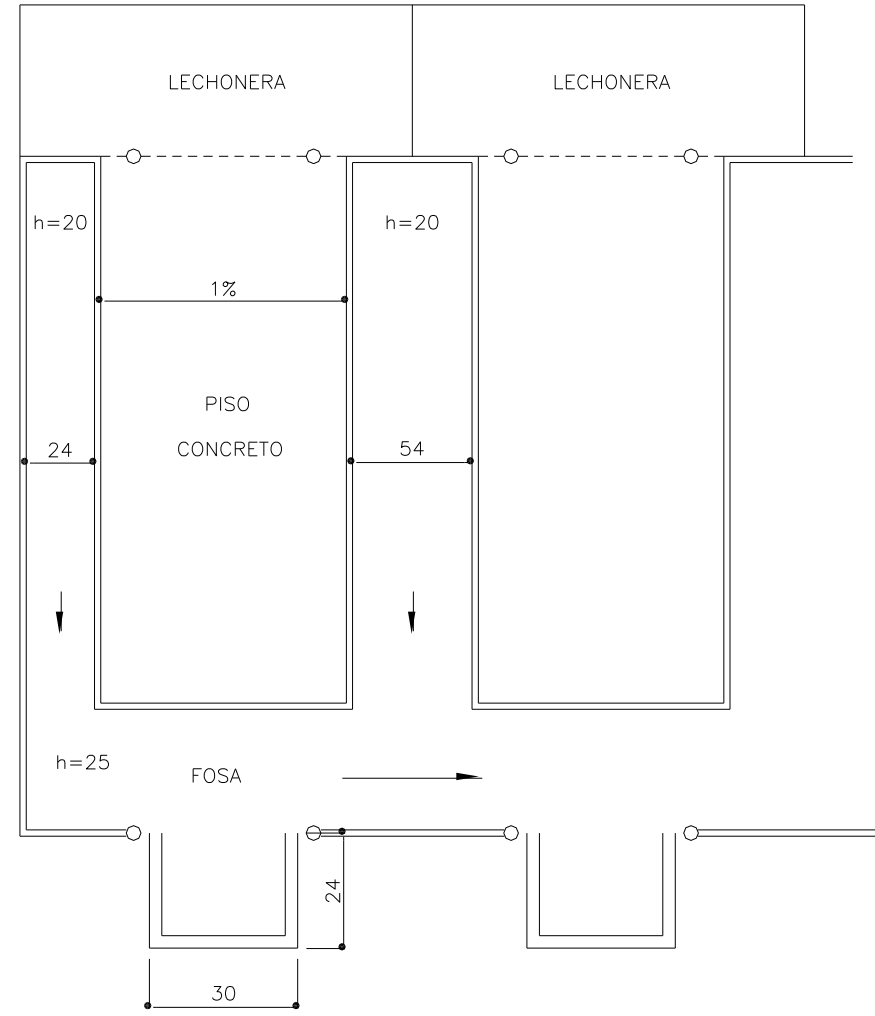




PARIDERAS

PLANTEAMIENTOS GENERALES

www.masporcicultura.com
Todos los derechos reservados

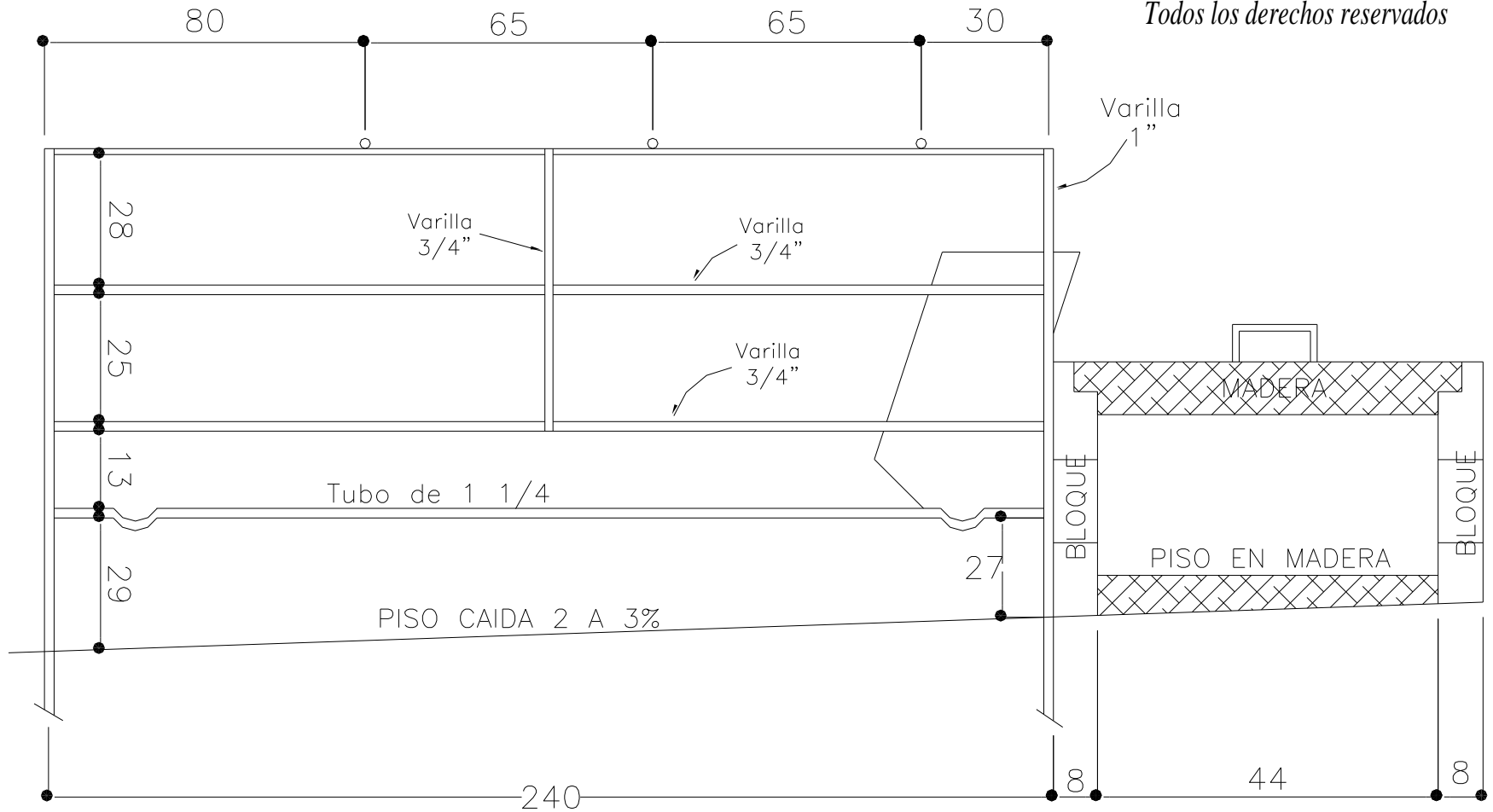


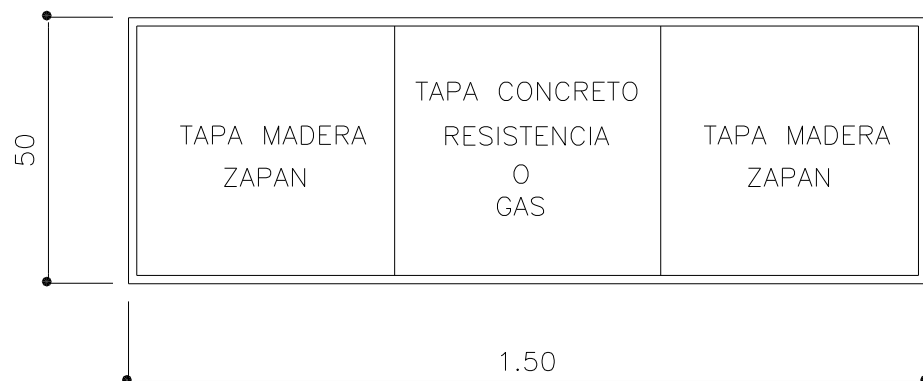
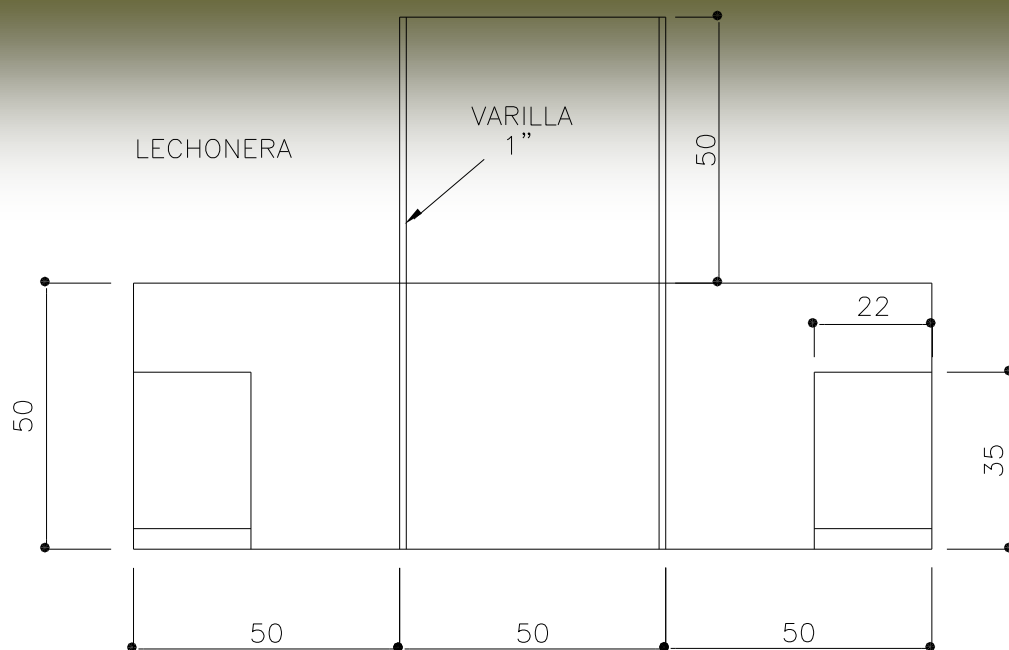
PARIDERAS

JAULA PARIDERAS

www.masporcicultura.com

Todos los derechos reservados





PARIDERAS

ESQUEMA GENERAL

www.masporcicultura.com

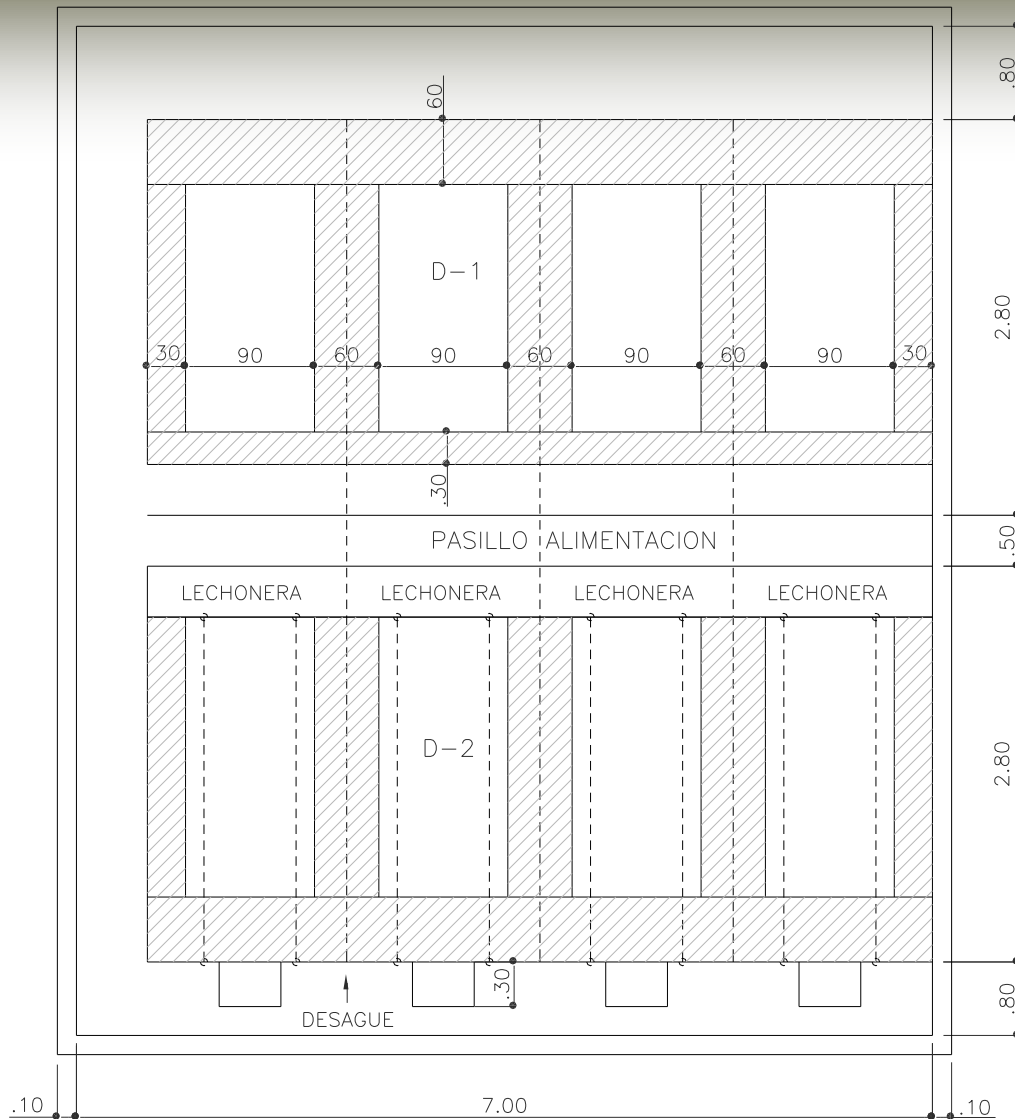
Todos los derechos reservados

PARIDERAS

ESQUEMA GENERAL

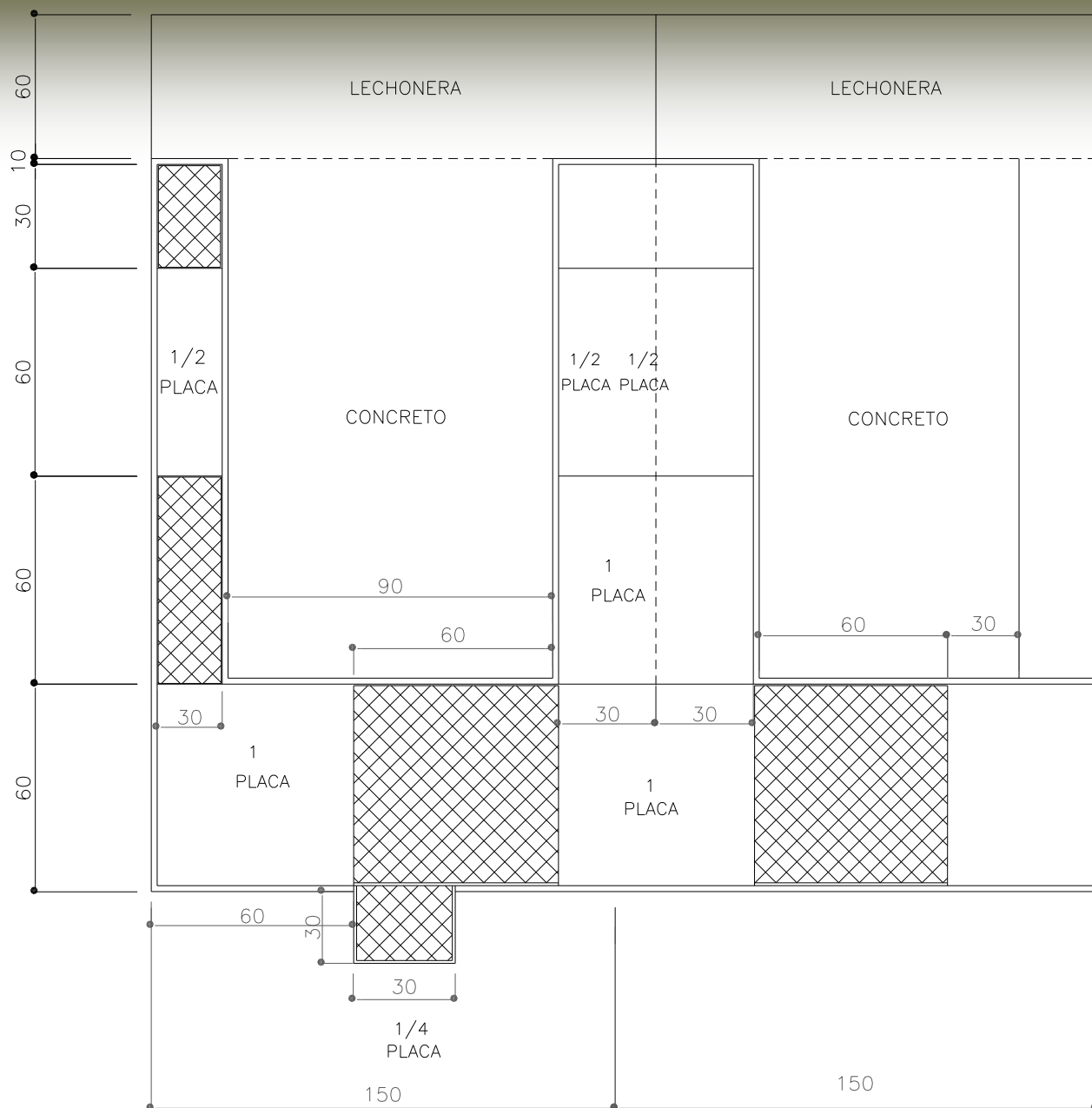
www.masporcicultura.com

Todos los derechos reservados



NOTA: DISEÑO #1- 6 PLACAS x PARIDERA= 48 PLACAS

DISEÑO #2- 5 1/4 PLACAS x PARIDERA= 44 PLACAS



PARIDERAS

ESQUEMA GENERAL

www.masporcicultura.com

Todos los derechos reservados

