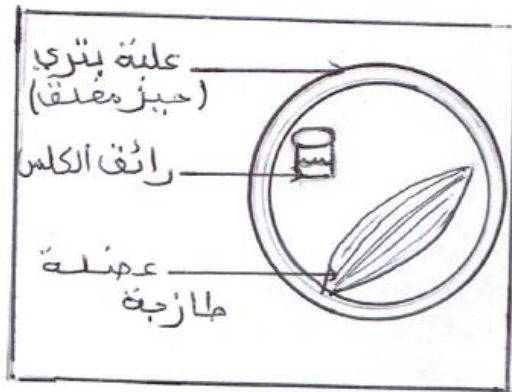


اختبار الثلاثي الثاني في مادة علوم الطبيعة و الحياة

الوضعية الاولى: 5

في مختبر علمي تم وضع مجموعة من العينات من بين هذه العينات علبة بطري مغلقة بها عضلة طازجة بجانبها رائق الكلس



السند 1

- من خلال المعطيات و المعارف السابقة
- 1- حدد الملاحظة المتوقعة مع التفسير .
- 2- سمى هذه الظاهرة و حدد سبب حدوثها .
- 3- فطر الخميرة يقوم بنفس الوظيفة لكن في ظروف مختلفة قارن بين الظاهرة التي يقوم بها فطر الخميرة و العضلة الطازجة .

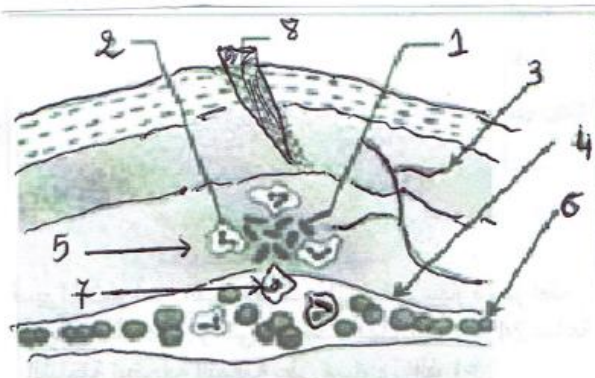
الوضعية الثانية : 7

اصيب شخص بجرح في يده مما ادى الى حدوث اصابة ميكروبية محلية كما توضحه الوثيقة المرفقة



من خلال معارفك السابقة و السندات :

- 1- سمى هذه الظاهرة مع وضع البيانات المرفقة .
- 2- اذكر الاعراض التي تصاحب هذه الاستجابة المناعية (مع الشرح) .
- 3- اشرح كيف تتم الاستجابة المناعية في هذه الحالة مع رسم توضيحي و اذكر مميزاتها (3مميزات لهذه الاستجابة)



السند 2

الوضعية الإدماجية: (8ن)

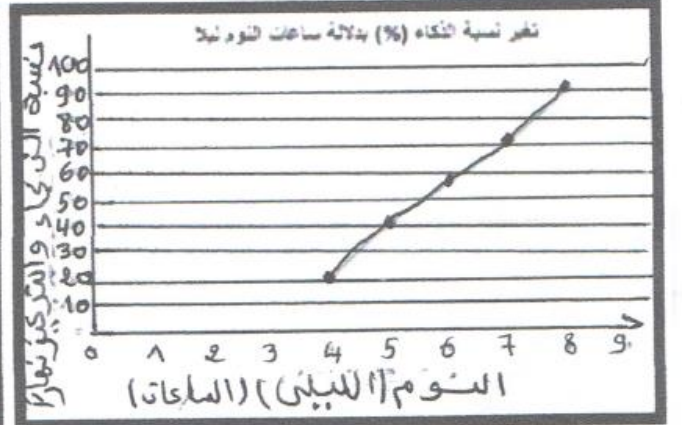
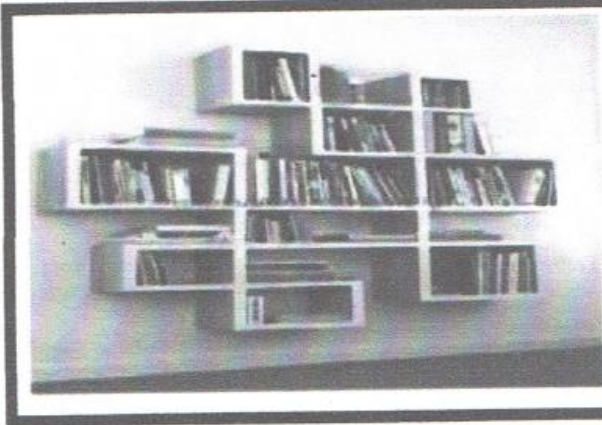
سعيد تلميذ في المتوسط ادمن على السهر امام شاشة الحاسوب و وضع السماعات الى وقت متأخر من الليل و بعد مدة لوحظت عليه اعراض نقص السمع ثم ضعف في النظر و تراجع كبيرا في نتائجه الدراسية.

...وقد انتشرت بسبب الجلوس والعمل أمام شاشات الكمبيوتر و الجوال مشاكل صحية وإزعاجات تصيب العين بالإجهاد البصري والصداع بعد استخدام الكمبيوتر و الجوال لفترات طويلة نسبيا.
ومن الأعراض التي يشكو منها مستخدمو هذه الأجهزة الذكية ما يلي:
• صداع وآلام في الرأس.
• تزايد الحساسية من الضوء.
• نقص حاد في السمع و ضعف في النظر غير قابل للعلاج.



السند 2 مقتطف من تقرير لمنظمة الصحة العالمية حول المشاكل الصحية

السند 1 قصر النظر (القدح) ينتج عن الإجهاد البصري.



السند 4: بعض الوسائل البديلة عن الشاشات الذكية و الحواسيب.

السند 3 توضح علاقة نسبة الذكاء الدراسي بالنوم الكافي ليلا

التعليمات: باستغلال السياق و السندات المرفقة و مكتسباتك :

1- حدد بدقة الخلل الحاصل عند سعيد مبررا اجابتك بالأدلة العلمية

2- حلل المنحنى البياني في السند 3 مفسرا سبب تراجع النتائج الدراسية للتلميذ سعيد.

3- قدم ثلاث نصائح للحفاظ على الاعضاء الحسية من الامراض المزمنة

المستوى : 4م

[illegible]

الوضعية الإدماجية

السؤال	المؤشرات	العلامة الجزئية	العلامة الاجمالية
الاول	الوجاهة	يعطي منتوجا يتضمن خلل حاصل في العضوية و يبرر	0,5
	استعمال أدوات المادة	العضو المستقبل الحسي- العصب الناقل- الساحة المتخصصة- الصداع - الالم- حاسة السمع- حاسة البصر	01

		الانسجام	الخلل الحاصل هو مشكلة حسية تتمثل في نقص السمع و ضعف البصر <u>التبرير:</u> تتطلب الحواس الاعضاء المشتركة التالية: (العضو الحسي- العصب الناقل- الساحة الحسية المتخصصة) من خلال السند 01 (قرب التلميذ من الشاشة) و السند 2 (الصداع في الراس و الالم) يتبين ان الخلل في الساحة المتخصصة في السمع و كذا الساحة البصرية	
	0.5	الوجهة	يحلل المنحنى و يفسر تراجع النتائج	
	0,٢	استعمال أدوات المادة	النوم الطبيعي- اجهاد - ساحة البصر- ساحة السمع- خلل- معالجة الرسائل العصبية -اضطراب	
02	1.	الانسجام	يبرز المنحنى تغير نسبة الذكاء الدراسي في التحصيل بدلالة النوم الكافي ليلا التحليل : نلاحظ من خلال المنحنى كلما زاد النوم الليلي الكافي أو الطبيعي (حوالي 08 ساعات) زادت نسبة الذكاء التحصيلي (الدراسي) نهرا و هذا ما يفسر تراجع النتائج الدراسية للتلميذ سعيد حيث أن السهر الليلي أو(النوم غير الطبيعي) أدى الى اجهاد ساحتي السمع و البصر محدثا خللا في معالجة الرسائل العصبية على مستوى الساحتين مما تسبب في اضطراب نسبة الذكاء و بالتالي تراجع النتائج الدراسية	
	0.5	الوجهة	يذكر نصائح ايجابية	
	01	استعمال أدوات المادة	مصطلحات لها علاقة بالاحساس في الاتصال العصبي	
03	1.5	الانسجام	النوم الكافي ليلا- تحديد أوقات و ظروف خاصة باستعمال الحواسيب و الشاشات الذكية- التشجيع على المطالعة المكتبية كبديل للشاشات الذكية و الحواسيب	
0,٢		الاتقان	نظافة الورقة+ الترقيم+مقروئية الخط	